



**COMUNE DI AIDONE**  
**LIBERO CONSORZIO COMUNALE DI ENNA**

**TAV\_13**

PROGETTO

**PROGETTO DI VIDEOSORVEGLIANZA URBANA**

Progetto di videosorveglianza urbana – Patti per la sicurezza urbana – Comitato provinciale per l'ordine e la sicurezza pubblica. Domanda di ammissibilità ai sensi del D.M. 27 Dicembre 2024 – Gazzetta ufficiale n. 73 del 28 Marzo 2025.

Tipo di progetto:

**PROGETTO ESECUTIVO**

Contenuti: EQUIPAGGIAMENTO SITO 04  
SITO 04: POSIZIONAMENTO TELECAMERE - DETTAGLI STAFFE

Approvazioni:

Il Responsabile Unico del Procedimento:

Il Sindaco:

Annamaria Raccuglia



Progettista:

Geom. Lorenzo Calcagno

Numero della tavola:

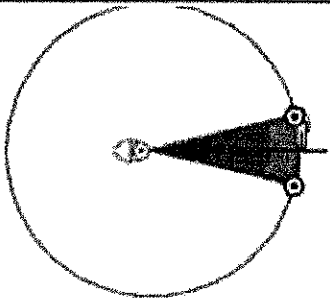
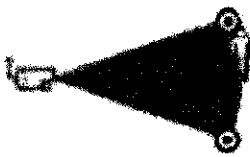





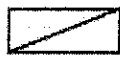



**TAV 13**

Scala:

Data:  
21/01/2026

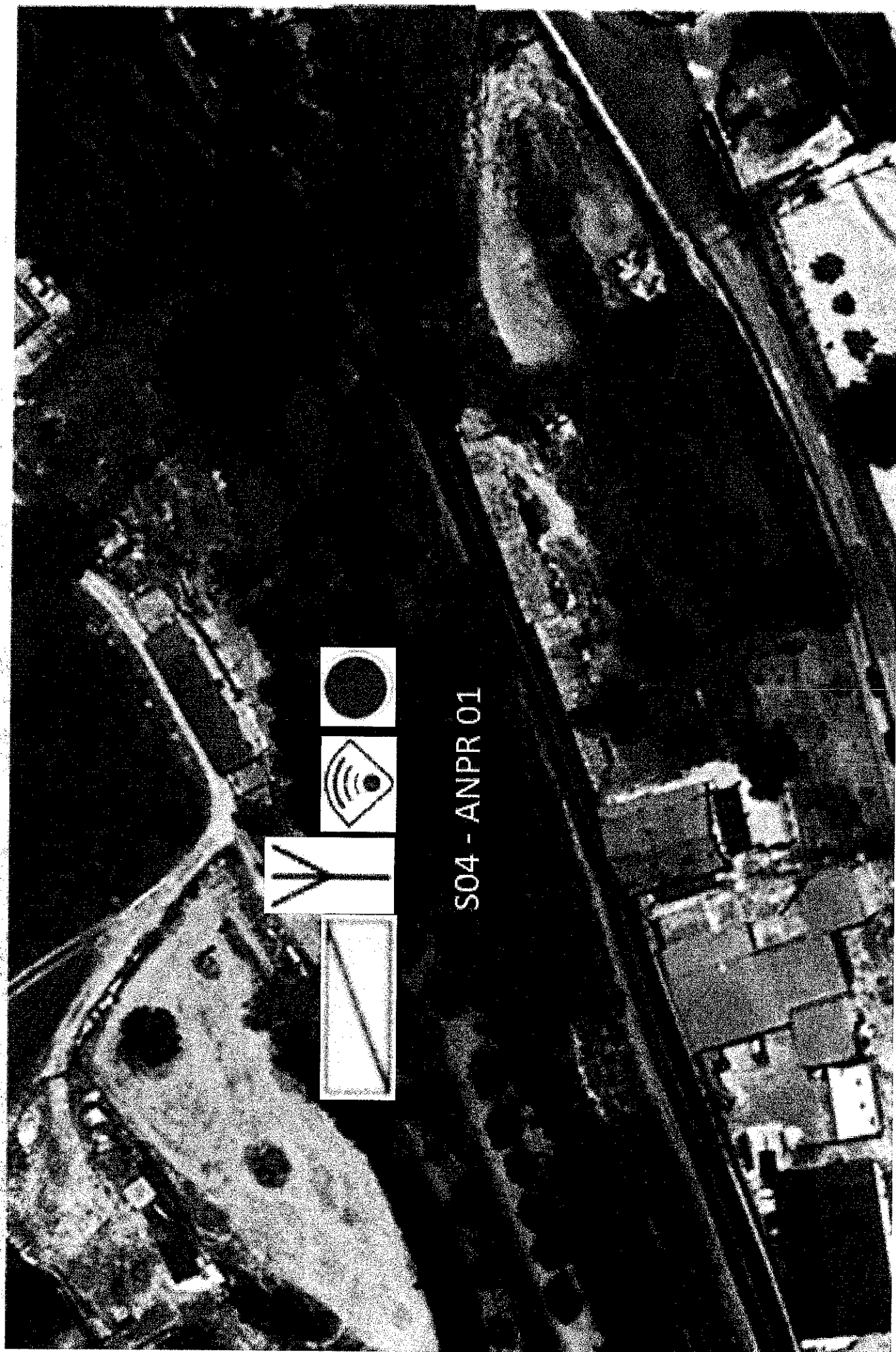
Aggiornamenti:

# LEGENDA DEI SIMBOLI

	<b>PTZ-CAM - VARIFOCALE ANGOLO ORIZZONTALE 360° E VERTICALE 180° CON OBIETTIVO 5.9-188mm E TELECAMERA PANORAMICA AGGIUNTIVA</b>
	<b>IP-CAM FISSA VARIFOCALE</b>
	<b>PALO ESISTENTE</b>
	<b>NUOVO PALO (INTERRATO E/O STAFFATO A PARETE)</b>
	<b>MENSOLA A PARETE DRITTA</b>
	<b>MENSOLA A PARETE ANGOLARE</b>
	<b>CAVIDOTTO IN TRINCEA IN POLIETILENE A DOPPIA PARETE PER LINEA ALIMENTAZIONE TELECAMERE CON POZZETTI DI DERIVAZIONE E ROMPIRATTA IN CLS 40x40 cm CON COPERCHIO IN GHISA</b>
	<b>COLLEGAMENTO IN FIBRA OTTICA SU PORTANTE AEREA</b>
	<b>ARMADIO DI CONNESSIONE CON SWITCH - UPS E COLLEGAMENTI PER ALIMENTAZIONE ELETTRICA</b>
	<b>ANTENNE PONTE RADIO</b>
	<b>ACCESS POINT WIFI - ANGOLO DI COPERTURA 60°</b>
	<b>CPE</b>

<b>Legenda siti da Videosorvegliare</b>	
<b>1</b>	Cimitero
<b>2</b>	Area Piazza buona volontà
<b>3</b>	Uscita zona Giarraffo
<b>4</b>	Ingresso Piazza Armerina
<b>5</b>	Via Lorenzo Cammarata
<b>R1</b>	Comando VVUU – Sito di raccolta e consegna flussi
<b>R2</b>	Zona archeologica 1 – Sito di ripetizione
<b>R3</b>	Zona archeologica 2 – Sito di ripetizione



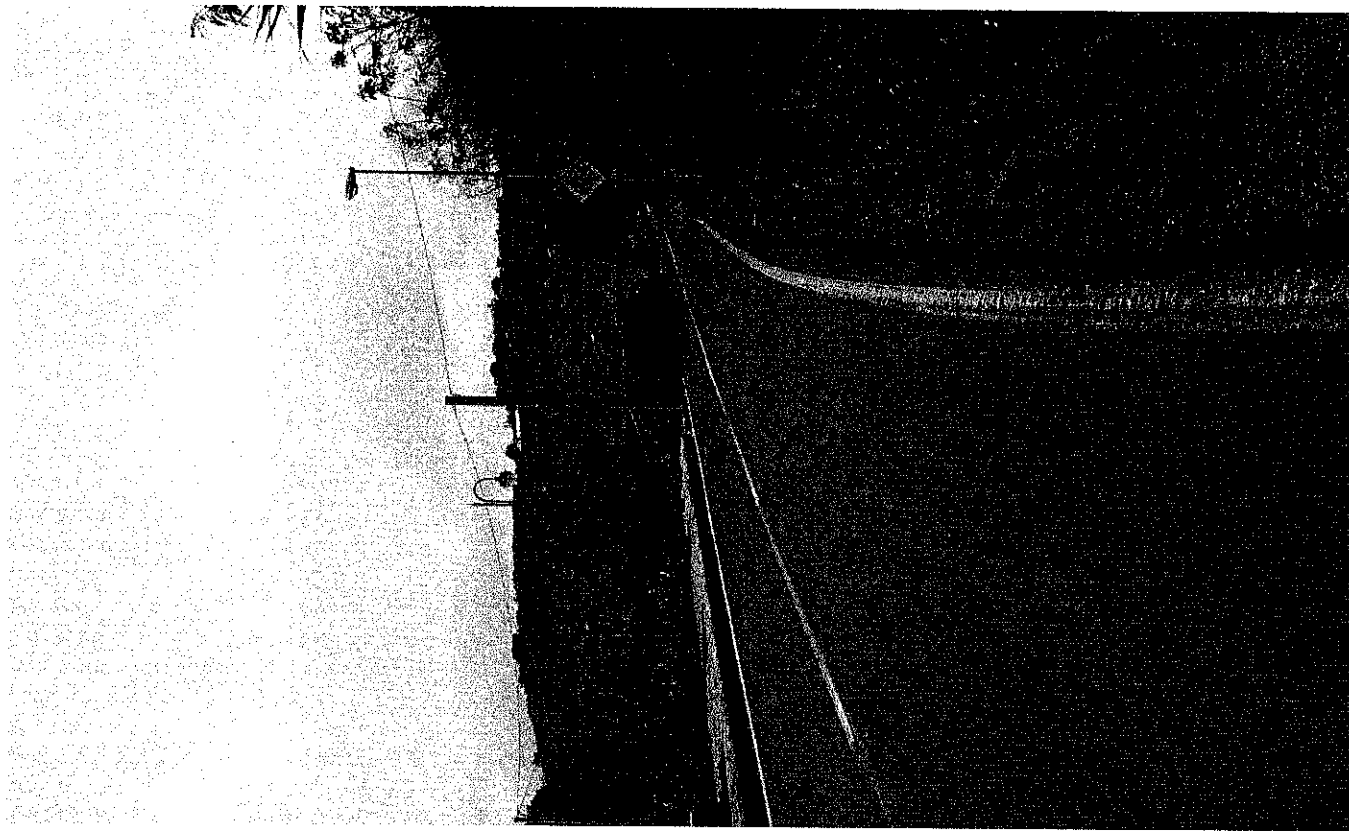


S04 - ANPR 01

Dettaglio sito 04



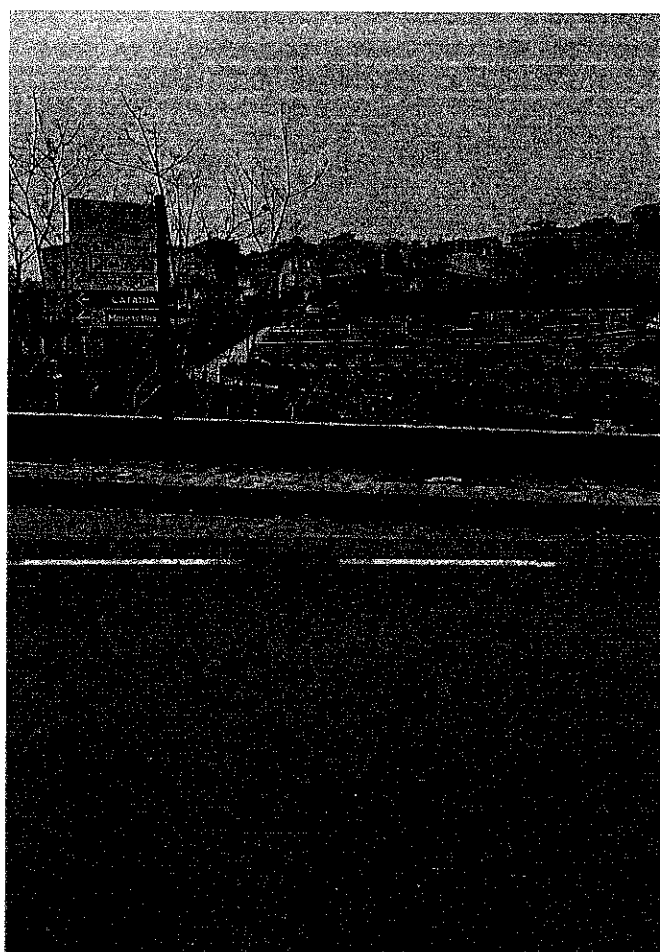
Sito 04 - Ingresso da Piazza Armerina ANPR 01 -  
Posizione Palo- altezza telecamere 3.5-4m.



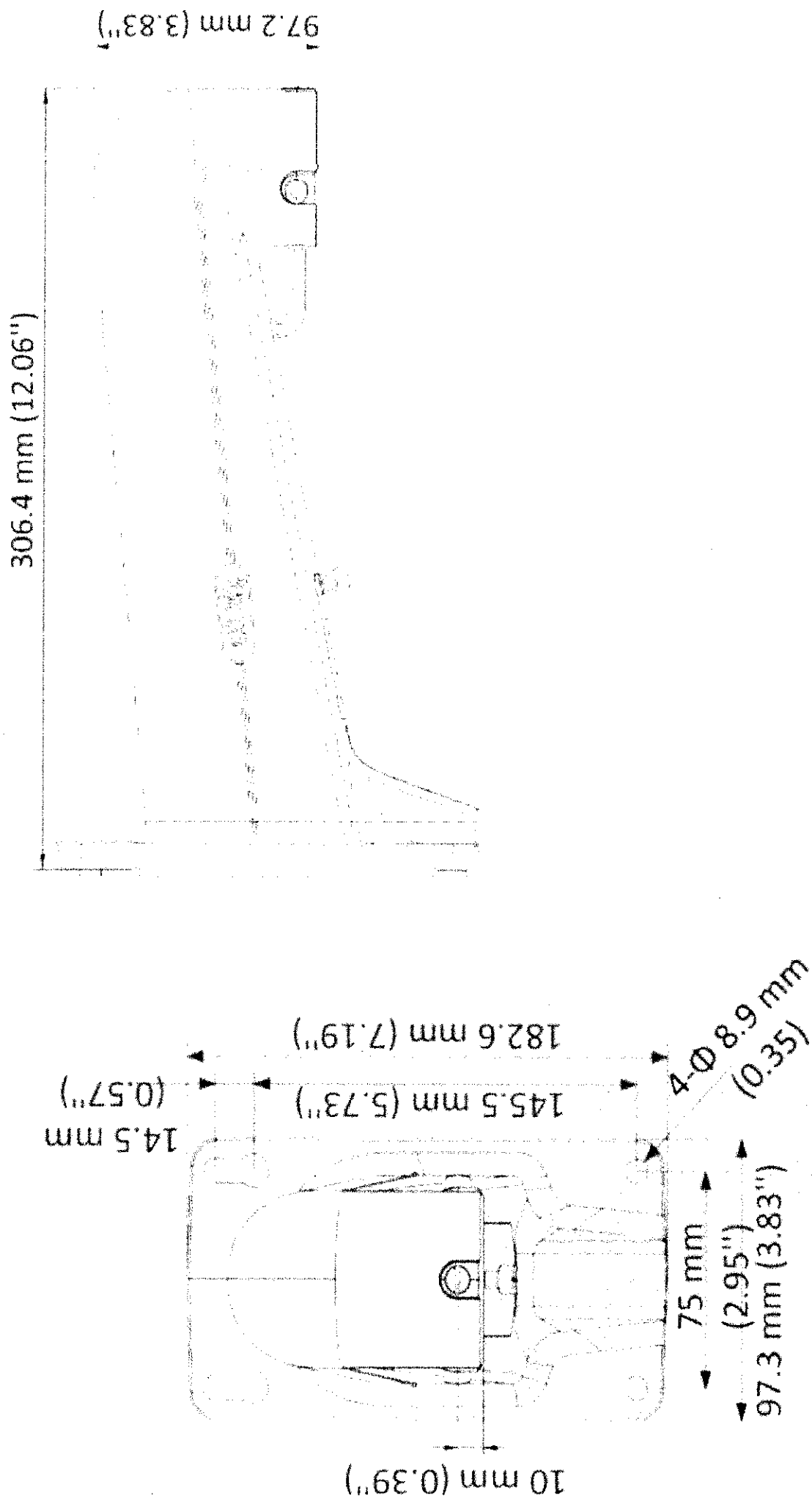
Vista lato DX



Vista lato SX

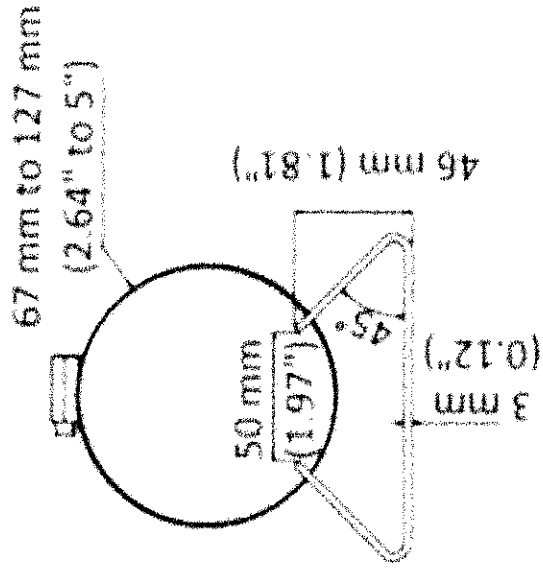
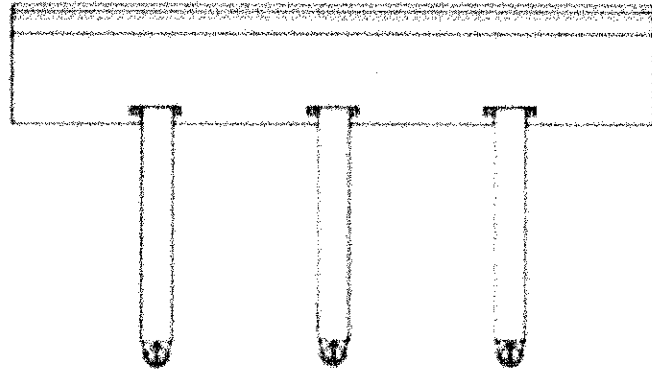
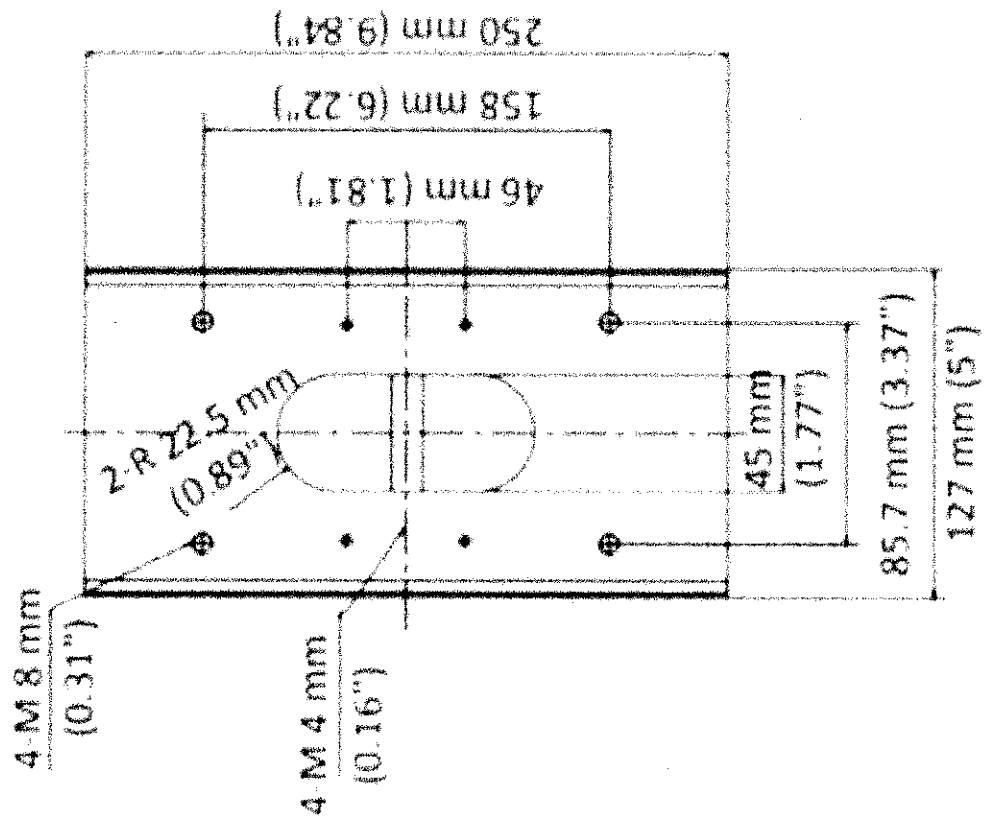


Vista Frontale



Dettaglio staffa telecamera Dome per montaggio a palo





Dettaglio staffa telecamera Bullet - montaggio a palo